

Brandskyddsregler vid hyra av lokaler

Ordningsregler

- När lokalerna lämnas skall det kontrolleras att spisar och andra köksapparater är frånslagna
- Kontrollera att alla stearinljus är släckta
- Kontrollera att fönster och dörrar är stängda
- Rökförbud gäller i alla lokaler

Övrigt

- Brandsläckare finns i trapphusen, samt vid huvudentrén
- Brandfiltar finns i kök och trapphus

Automatiskt brandlarm

- Central för automatiskt brandlarm finns vid huvudentrén. Larmet är kopplat till SOS och även till vaktmästare Kjell Rosenberg.
- Åverkan på larmanläggningen (larmknappar och rökdetektorer) medför falsklarm. Ev kostnad kan komma att debiteras hyresgästen.
- Vid larm skall lokalerna utrymmas. Kontrollera noga att inga personer finns kvar i huset. Samlingsplats finns utanför Huvudbyggnaden (vid elstolpe - skylt finns uppsatt).
- Finns behov för uppsamling inomhus kan Räddningstjänstens lokaler nyttjas, eller kapellet.

BRANDSKYDDSPOLICY OCH YTTERLIGARE INFORMATION OM GÅRDENS BRANDSKYDD FINNS I SBA-PÄRMEN PÅ KONTORET.

Kontaktlista

AKUT LARM	Larmnummer	112
FJÄLLGÅRDEN	Kjell Rosenberg	073-521 03 69
ANLÄGGNINGSSKÖTARE (tekniska frågor)	Niklas Stenlund	076-111 26 79
RÄDDNINGSTJÄNSTEN	Ulf Lundström	0961-141 51 070-606 23 37
STYRELSEN	Niklas Stenlund Mats Björk	076-111 26 79 070-571 11 10

VID BRAND

- **RÄDDA**

Varna. Utrym lokalen. Kolla alla rum så ingen är kvar.

- **LARMA**

Ring 112

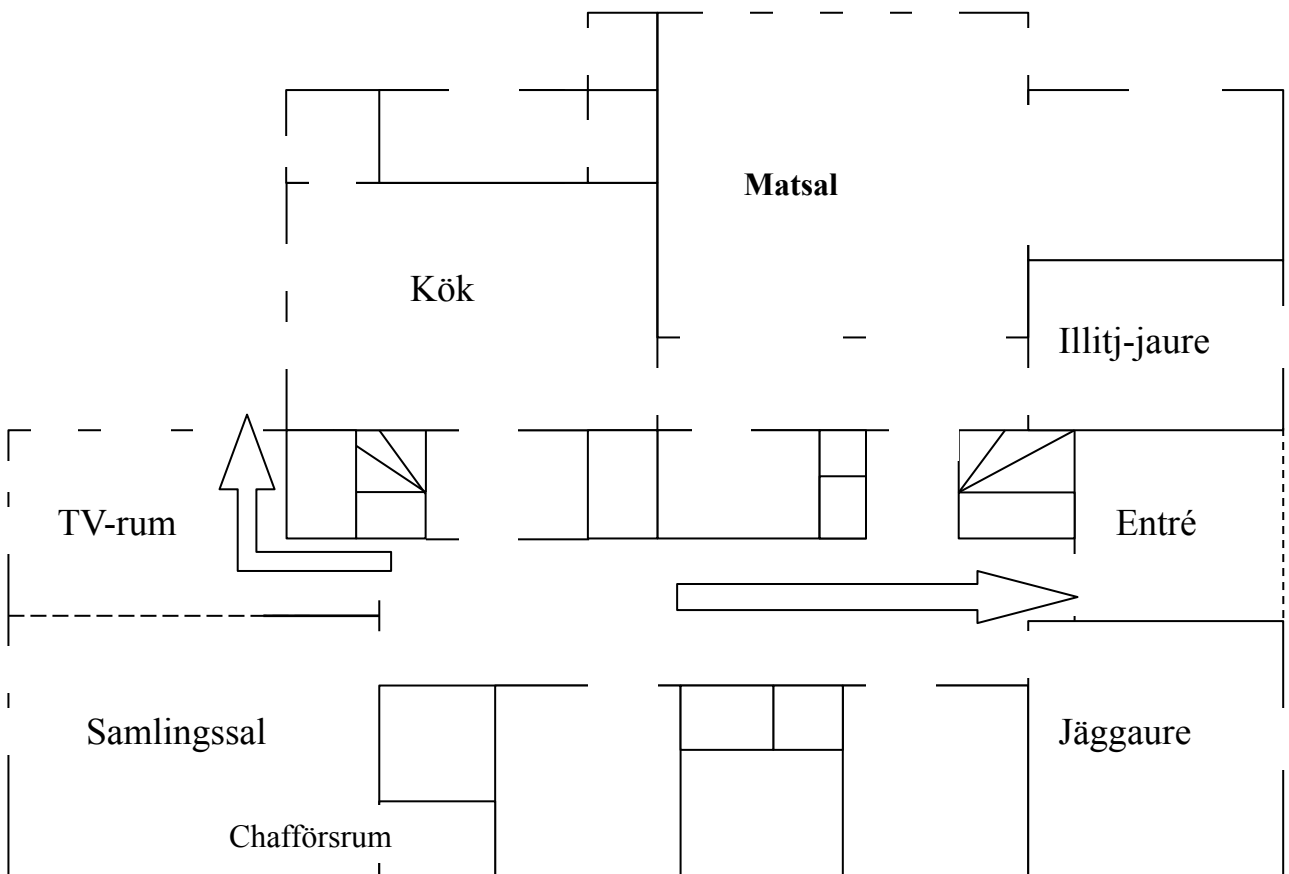
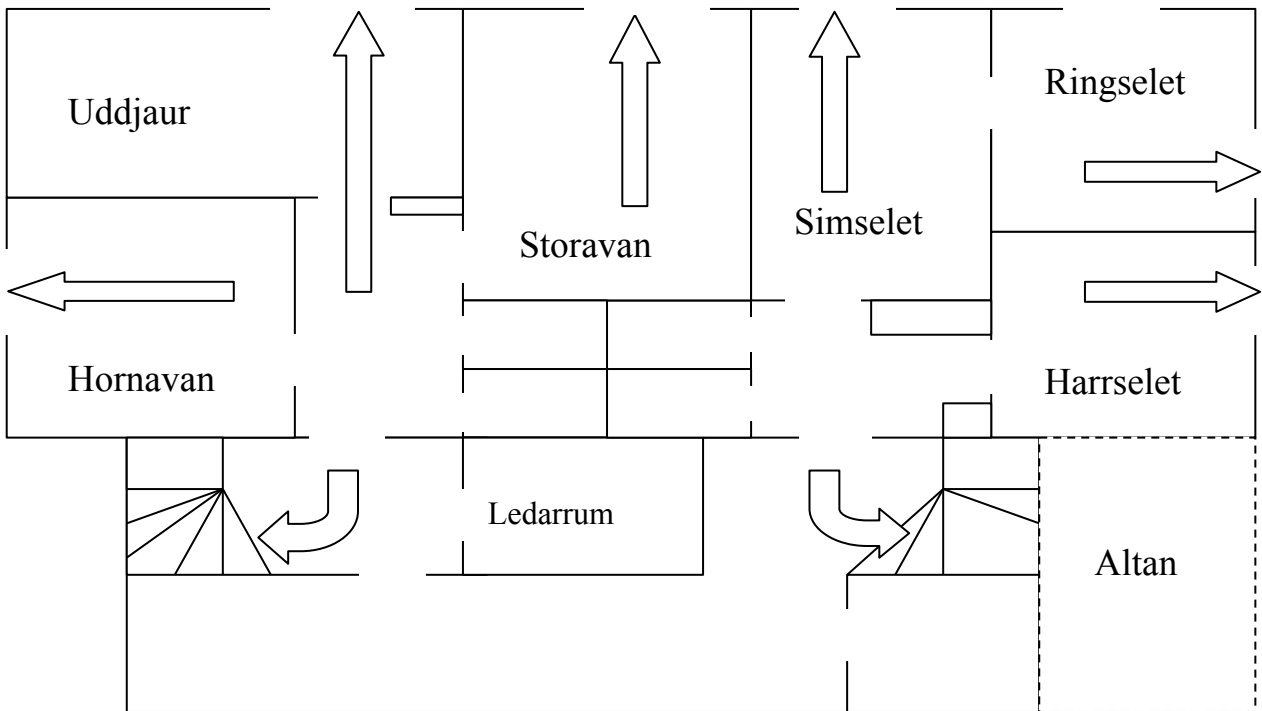
- **SLÄCK**

Brandsläckare och brandfiltar finns på angivna platser.

STÄNG IN BRANDEN!

Utrymningsplan Kyrkans Fjällgård

Huvudbyggnaden



Brandskyddsregel

Utlåning av lokalerna

Informationen gäller:

Vid tillfällig utlåning.

Ordningsregler:

Låntagaren skall vara informerad om att:

- Rökförbud gäller i lokalerna.
- Max tillåtet _____ personer i samlingsalen.
- Vid hemgång skall spis och köksutrustning kontrolleras att de är frånslagna.
- Vid olycka/brand känna till larm, släckutrustning, samt kontaktperson för lokalerna
- Tagit del av brandskyddsutrustningen.

Dokumentet godkänt av:

Brandskyddsregel

Övernattning

Informationen gäller:

Regler för övernattning

Ordningsregler:

Vid övernattning skall ansvarig ledare ansvara för att regler efterlevs och att övriga ledare informeras om:

- Utrymningsplaner
- Utrymningsvägar
- Brand och utrymningslarm
- Uppsamlingsplats
- Brandberedskap
- Ordningsregler

Ordningsregler:

- Rökning är förbjuden
- Matlagning, kaffekokning och dylikt får endast ske i utrymmen avsedda för detta.
- Levande ljus får endast användas av ansvarig ledare

Dokumentet godkänt av:

Brandskyddsregel

TV-apparater och datorer

Informationen gäller:

Regler för datorer och TV-apparater

Ordningsregler:

- TV-apparaten skall stängas av med strömbrytaren och ej med fjärrkontrollen inför natten. Inga dukar, levande ljus eller blomkrukor på apparaten.
- Datorer skall vara avstängda när det ej är arbetstid.

Dokumentet godkänt av:

Brandskyddsregel

Levande ljus

Informationen gäller:

Regler för levande ljus

Ordningsregler:

- Levande ljus får endast användas i lokal där någon person uppehåller sig.
- Ljusstakar och dekorationer får endast vara av obrännbart material.
- Värmeljus skall användas med försiktighet. Placera aldrig flera värmeljus tätt intill varandra eftersom de då kan ge upphov till hög temperatur och brand som följd.
- Ljus skall aldrig placeras nära gardiner och brännbart material.

Dokumentet godkänt av:

Brandskyddsregel

Lampor och lysrör

Informationen gäller:

Regler för lysarmaturer

Ordningsregler:

- Lysrör som blinkar eller ej tändes skall repareras omgående. Säkerhetsglimtändare skall monteras.
- För starka glödlampor får ej användas. Lampan får ej ha större watt-antal än märkningen på armaturen.
- Adventsljusstakar och julgransbelysningar släcks med strömbrytare eller genom att dra ut kontakten, ej genom att vrida på en lampa.

Dokument godkänt av:

Brandskyddsregel

Rökning

Informationen gäller:

Regler för rökning

Ordningsregler:

- Rökning är endast tillåten utomhus.
- Askfat skall vara av obrännbart material.
- Vid tömning av askfat – kontrollera att det inte finns gödande partiklar kvar. Blöt gärna askan innan den läggs i sopkärlet.

Dokumentet godkänt av: